

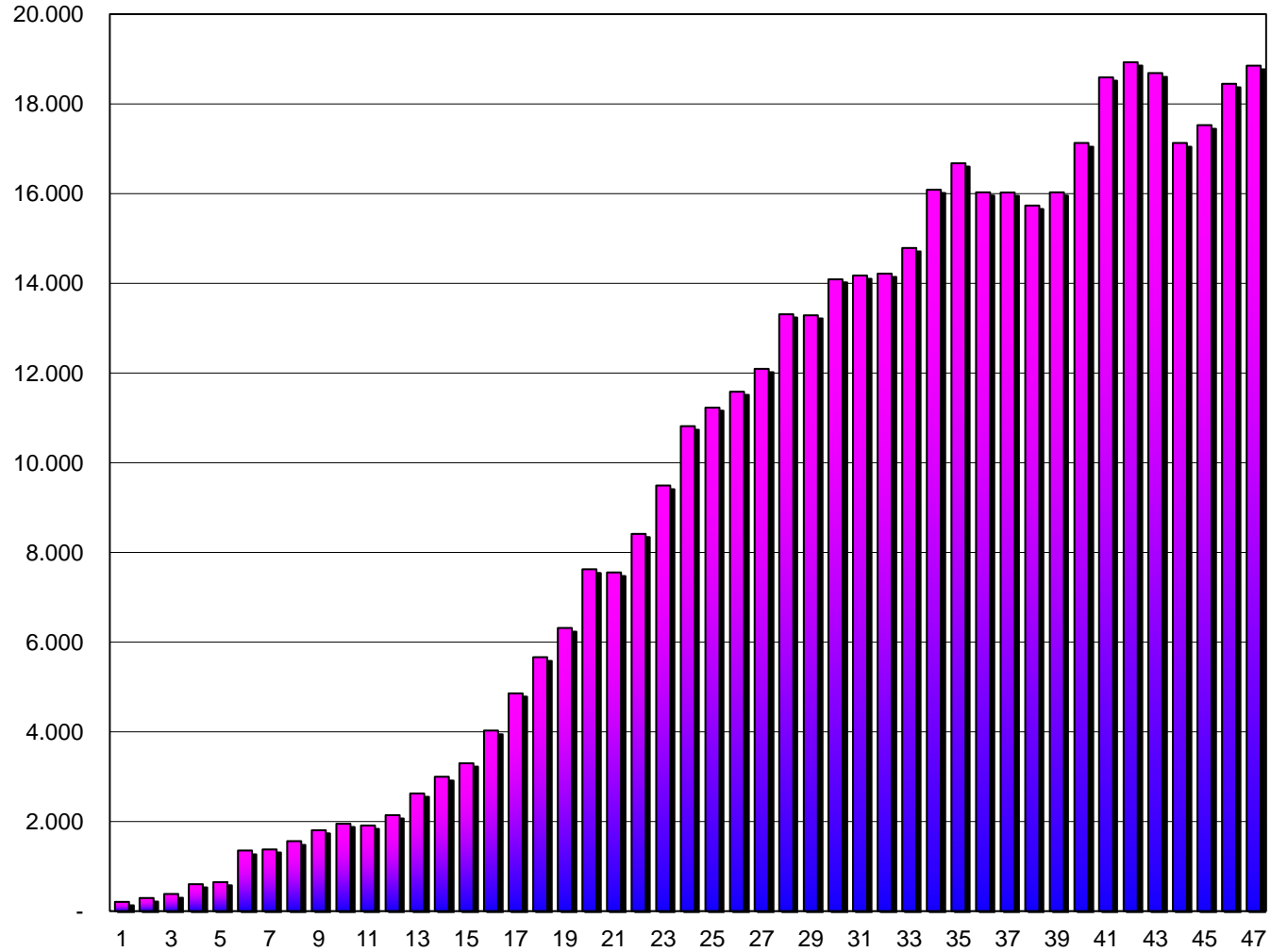
ANNO	DONAZIONI
1977	206
1978	292
1979	382
1980	600
1981	646
1982	1.351
1983	1.375
1984	1.560
1985	1.804
1986	1.948
1987	1.909
1988	2.139
1989	2.623
1990	2.996
1991	3.297
1992	4.026
1993	4.855
1994	5.662
1995	6.313
1996	7.622
1997	7.551
1998	8.411
1999	9.490
2000	10.813
2001	11.226
2002	11.581
2003	12.091
2004	13.308
2005	13.285
2006	14.087
2007	14.172
2008	14.214
2009	14.786
2010	16.084
2011	16.675
2012	16.027
2013	16.023
2014	15.732
2015	16.027
2016	17.128
2017	18.590
2018	18.927
2019	18.686
2020	17.128
2021	17.525
2022	18.447
<b>2023</b>	<b>18.851</b>



ASSOCIAZIONE  
"FIDAS Pugliese Donatori Sangue-ODV"



Donazioni della FIDAS-FPDS 1977 - 2023



**totale 448.471**

INCREMENTO PERCENTUALE ANNUO

<b>DONAZIONI FIDAS - FPDS ANNO 2023 RIPARTITE PER SEZIONI</b>					
<b>SEZIONE</b>	<b>SANGUE INTERO</b>	<b>PLASMA</b>	<b>MULTICOMPONENT</b>	<b>TOTALE</b>	
ADELFA	850	32	10	892	
ALBEROBELLO	391	11		402	
ALTAMURA	1.264	105	4	1.373	
BARI BANCA POP. BARI	8	1		9	
BARI	4.005	250	119	4.374	4.448
BARI INTESA-S. PAOLO	54	9	2	65	
BERSAGLIERI-BA	6			6	
BARLETTA	101	16	3	120	
BITONTO	256	3		259	
BRIDGESTONE	219	15	7	241	
BRINDISI	18			18	
CARBONARA-BA	742	46	12	800	
CASTELLANA	1.256	208	23	1.487	
GIOIA	748	23	9	780	
GRAVINA	992	40		1.032	
IMM. TERLIZZI	619	93	6	718	
IPA-BARI	81	18	1	100	
ISOTTA FR.-BA	48	5		53	
LATERZA	477	8		485	
LOCOROTONDO	255	6		261	
MASSAFRA	28			28	
MOLFETTA	460	175	8	643	
NOICATTARO	205	3		208	
POGGIORSINI	54			54	
POLO PED. POLICLINICO-BA	151	11	12	174	
PUTIGNANO	283	30		313	
RENTORE-BA	205	4	5	214	
RUTIGLIANO	226			226	
SANTA FAMIGLIA-BA	498	54	5	557	
S. CARLO BORR.-BA	53			53	
SANTERAMO	1.497	50		1.547	
SS. ANN. MODUGNO	230	12	7	249	
SEMIN. MOLFETTA	36	25	3	64	
STELLA MARIS	148	9	2	159	
TORITTO	120			120	
TRANI	404	19	5	428	
TURI	218	5		223	
VIGILI DEL FUOCO	107	2	3	112	
ALTRE FPDS	4			4	
<b>TOTALE</b>	<b>17.317</b>	<b>1.288</b>	<b>246</b>	<b>18.851</b>	

## DONAZIONI FIDAS - FPDS ANNO 2023: INCREMENTI

SEZIONE	totale 2022	totale 2023	differenza	diff. %	GAGLIARDETTO 2023
<b>ADELFA</b>	<b>736</b>	<b>892</b>	156	21	*
ALBEROBELLO	495	402	-93	-19	
<b>ALTAMURA</b>	<b>1146</b>	<b>1373</b>	227	20	*
gruppo BANCA POP. BARI	12	9	-3	-25	
BARI Sezione	3977	4374	397	10	
gruppo INTESA - S. P.	69	65	-4	-6	
<b>BARI</b>	<b>4058</b>	<b>4448</b>	390	10	*
BARLETTA	126	120	-6	-5	
BERSAGLIERI-BA	9	6	-3	-33	
BITONTO	265	259	-6	-2	
BRIDGESTONE	247	241	-6	-2	
BRINDISI	5	18	13	260	
<b>CARBONARA-BA</b>	<b>887</b>	<b>800</b>	-87	-10	
<b>CASTELLANA</b>	<b>1316</b>	<b>1487</b>	171	13	*
<b>GIOIA</b>	<b>765</b>	<b>780</b>	15	2	
<b>GRAVINA</b>	<b>1029</b>	<b>1032</b>	3	0	
<b>IMM. TERLIZZI</b>	<b>690</b>	<b>718</b>	28	4	
IPA-BARI	114	100	-14	-12	
ISOTTA FR.-BA	46	53	7	15	
LATERZA	415	485	70	17	
LOCOROTONDO	313	261	-52	-17	
MASSAFRA	46	28	-18	-39	
<b>MOLFETTA</b>	<b>677</b>	<b>643</b>	-34	-5	
NOICATTARO	216	208	-8	-4	
POGGIORSINI	75	54	-21	-28	
POLO PED. POLICL.-BA	219	174	-45	-21	
PUTIGNANO	242	313	71	29	*
REDENTORE-BA	267	214	-53	-20	
RUTIGLIANO	219	226	7	3	
<b>SANTA FAMIGLIA-BA</b>	<b>554</b>	<b>557</b>	3	1	
S. CARLO BORR.-BA	84	53	-31	-37	
SANTERAMO	1620	1547	-73	-5	
SS. ANN. MODUGNO	301	249	-52	-17	
SEMIN. MOLFETTA	91	64	-27	-30	
STELLA MARIS	176	159	-17	-10	
TORITTO	142	120	-22	-15	
TRANI	487	428	-59	-12	
TURI	263	223	-40	-15	
VIGILI DEL FUOCO-BA	89	112	23	26	*
<b>ALTRE FPDS</b>	<b>17</b>	<b>4</b>	<b>-13</b>	<b>-76</b>	
<b>TOTALE</b>	<b>18.447</b>	<b>18.851</b>	<b>404</b>	<b>2</b>	
da 1 a 500					
da 501 a 750					
da 751 a 1000					
da 1001 a 1500					
oltre 1500					

>20%
>15%
>10%
>5%
>2%

<b>QUADRO RIEPILOGATIVO DONAZIONI FPDS-FIDAS 2023 PER AZIENDE</b>				
<b>ASL/AO</b>	<b>SANGUE INTERO</b>	<b>PLASMA</b>	<b>TOT MULTIC.</b>	<b>TOTALE DONAZIONI</b>
ASL BAT	512	31	9	552
ASL BA	7.841	832	62	8.735
POLICLINICO BARI	5.117	338	173	5.628
MIULLI ACQUAVIVA	3.227	75		3.302
OO.RR.FG.	3			3
PANICO - TRICASE (LE)				0
ASL LECCE	3			3
ASL BRINDISI	25		1	26
S. G. ROTONDO				0
ASL TA	589	12	1	602
<b>TOTALE</b>	<b>17.317</b>	<b>1.288</b>	<b>246</b>	<b>18.851</b>